

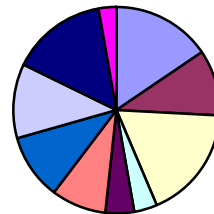
【施設について】

5. 施設の設備や環境の良かった点(複数回答)

広さ	照明	食堂	テーブル	椅子	ベット	トイレ	浴室	送迎	その他
27	18	31	6	8	15	18	20	26	5

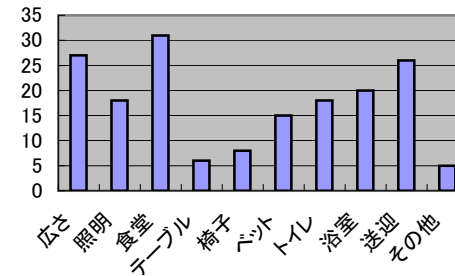
その他
 ・介護士が多い。
 ・家が近いのが非常に便利、何か分からない事があれば相談にもいけるので良い。
 ・きれい。

施設の設備や環境でよい点



- 広さ
- 照明
- 食堂
- テーブル
- 椅子
- ベット
- トイレ
- 浴室
- 送迎
- その他

良かった点



6. 施設の設備や環境の悪かった点(複数回答)

広さ	照明	食堂	テーブル	椅子	ベット	トイレ	浴室	送迎	その他
3	3	1	4	4	3	7	3	5	7

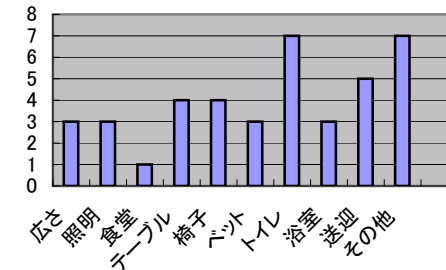
その他
 ・床材
 ・集まる場所がない。
 ・洗面台が高すぎる。
 ・トイレが少ない。時々トイレが混んでいる。
 ・風呂場がもう少し熱い方が良い。千寿の郷から帰宅すると鼻水が出るので寒気がする。
 ・カラオケの機会があたりしくなったらと思う。
 ・部屋が広いので少し寒く感じた。
 ・できれば肘掛付の椅子が良い。

施設の設備や環境で悪かった点



- 広さ
- 照明
- 食堂
- テーブル
- 椅子
- ベット
- トイレ
- 浴室
- 送迎
- その他

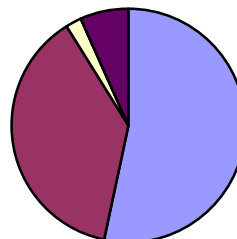
悪かった点



7. 施設内の雰囲気

①良い	②どちらかといえば良い	③どちらかといえば良くない	④良くない	回答なし
48	34	2	0	6

施設内の雰囲気



- ①良い
- ②どちらかといえば良い
- ③どちらかといえば良くない
- ④良くない
- 回答なし