

千寿の郷 かわら版 2月号

介護老人保健施設 千寿の郷

足立区柳原2-33-6

TEL 03-3870-4621

FAX 03-3870-5228

2015年2月10日 176号

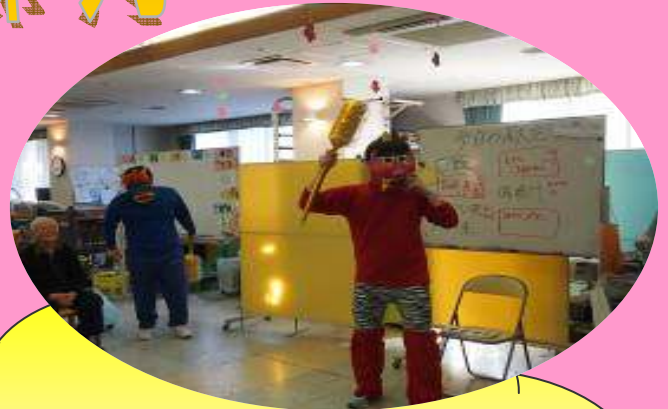
ホームページ ⇒ <http://senjyunosato.kenwa.or.jp/> ☆千寿の郷ブログ☆絶賛更新中。

Twitter⇒<https://mobile.twitter.com/senjyunosato>

ホームページよりアクセスしてください!



郷の節分



青鬼「やられた〜。」

赤鬼「逃げろ〜。」

ボランティアさん紹介



今月よりボランティアとして来て頂けることになりましたフラダンスサークル「レイレファ」の皆様です。レイレファとは、ハワイの島々に咲いている花の名前だそうです。



先月の作品



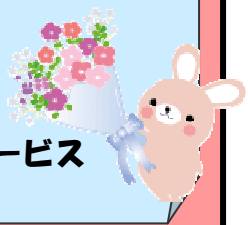
フラワーアレンジメント



《2月の行事予定》

- 2日(月) フラダンス
- 3日(火) 節分
- 6日(金)・14日(土) 習字
- 7日(土) 桜堤中学校合唱
- 11日(水) 増列車合唱団
- 12日(木)・26日(木) ちぎり絵
- 13日(金) 新舞踊
- 18日(水) あめんぼサークル
- 20日(金) 仲よし会
- 27日(金) フラワーアレンジメント
- 28日(土) 秀麗会

- 毎週(月) 手工芸
- 毎週(木) コーヒーサービス



季節の言葉〜如月〜

デイ케어 おせち美味しく 初もうで
なまけぐせ 自分の心の ライバルだ
節分に 年の数だけ 何食べる

通所利用者 益田 充様

北の風 デイサービスの 暖かさ

入所利用者 佐久間 忠行様

元気とは 意気込み持って 生きる事？
年を取る 私は年をとって捨てて行く
十年前 背負いし孫に手を引かれ 初詣り
映画会 暗く静かに 良く眠り

通所利用者 久保田 珠恵様