

千寿の郷 かわら版 10月号

介護老人保健施設 千寿の郷

足立区柳原2-33-6

TEL 03-3870-4621

FAX 03-3870-5228

2019年10月10日272号

ホームページ ⇒ <http://senjunosato.kenwa.or.jp/> ☆千寿の郷ブログ☆絶賛更新中。

Twitter⇒<https://mobile.twitter.com/senjunosato>

ホームページよりアクセスしてください！

敬老会



10月に入りましたが、季節外れの暑い日が続いていますね。

9月15日（日）、入所利用者様を対象に、多年にわたり社会につくしてきた皆様を敬愛し、長寿を祝う「敬老会」を開催しました。

その中で、ささやかではございますが施設より皆様へプレゼントをお渡ししました♪

皆様のプレゼントを何にするか考えるのはとても悩みましたが、プレゼントを開ける前からとてもいい笑顔で悩んだ甲斐がありました！

いつもありがとうございます。皆様の笑顔で私たち職員も元気を貰っています！

これからもお元気でいてくださいね！

(入所職員 渡辺 みくり)

9月16日（月）デイケアでの敬老の日のご様子についてご報告致します。

昼食に特別メニューとして赤飯・鮭の幽庵焼き・秋の吹き寄せ煮・きゅうり菊の酔の物・味噌汁・梨が出ました。普段とは違うメニューに皆様からはとても喜ばれました。

午後の時間には毎年恒例となっているボランティアの合唱「ぞうれっしゃ合唱団」の方々が素敵な演奏・歌声を聞かせて下さいました。皆様にも馴染みの曲「北国の春」「炭坑節」「花笠音頭」も披露され、職員も一緒に踊り、とても盛り上がりました。次回は2月に来てくれるとのことなので今から楽しみです。「ぞうれっしゃ合唱団」の皆様ありがとうございました。

帰宅前にはデイ職員から利用者様一人一人にプレゼントをお渡ししております。些細な物ではありますが、使用して頂けると嬉しいです。

(デイケア職員 田中 義雄)



利用者紹介

青木 シズエ様



千寿の郷を利用されている青木様は俳句を作るのが好きです。思いつくと紙に書いて職員に渡してくれます。

しかし急に視力が低下してしまいました。青木様はとても前向きな方で目が見えにくくなった時に、「これは試練だから頑張らないと。人生死ぬまで勉強だからね」と職員に話してくれました。弱音をあまり吐かず現状に向き合っている青木様は凄いと思いました。再び俳句を作ってみないか話してみると「考えることはできるけど書けないからね」と発言がありました。職員青木様の代わりに書くことを提案すると再び俳句を作ることになりました。ご家族様が俳句のノートを用意して今では一日一句を目標に俳句を考えています。

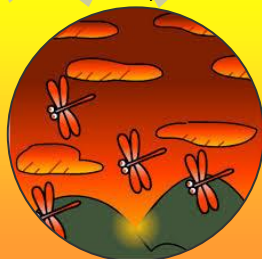
(入所職員 松岡 恵子)

フラワーアレンジメント

テーマ「花の競演」

使用した花

- ・クルクマ
- ・モカラ
- ・リンドウ
- ・孔雀草（八重）
- ・スターチス



柳原健康まつり開催のお知らせ

10月27日（日）に柳原リハビリテーション病院前にて柳原健康まつりが開催されます。千寿の郷からは牛タンつくね・フランクフルトを出店する予定です。是非皆さん遊びに来て下さい。

《10月の行事予定》

- | | |
|--------|-------------|
| 10日（木） | ちぎり絵 |
| 11日（金） | 習字 |
| 15日（火） | フラダンス |
| 19日（土） | 習字 |
| 23日（水） | お茶会 |
| 24日（木） | ちぎり絵 |
| 25日（金） | フラワーアレンジメント |
| 毎週木曜日 | コーヒーサービス |

